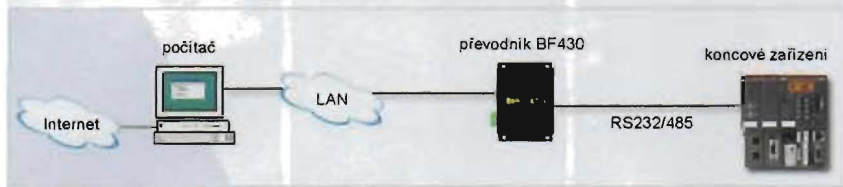


PŘEVODNÍK RS232/TCP-IP

Popisovaný přístroj BF430 je nejjednodušší a nejlevnější z této produktové řady. Je to obousměrný převodník mezi sériovým portem RS232 a počítačovou sítí Ethernet – umožňuje komunikovat s jakýmkoliv přístrojem, vybaveným sériovým portem RS232 nebo RS485, přes běžnou počítačovou síť. Předpokládá se využití v lokální počítačové síti, ale při použití VPN (Virtual Private Network) ho lze používat i přes Internet.



Převodník BF430 umožňuje nejen připojení jednotlivých zařízení k počítači přes sériový port, ale i propojení dvou přístrojů, vybavených sériovým portem, mezi sebou, bez použití počítače (převodníky pak musí být dva, u každého přístroje jeden). Převodník lze připojit k síti jako TCP server, UDP server, TCP klient nebo UDP klient.

Do používaného počítače je nutné nainstalovat software VCOM nebo po-

dobný pro vytvoření virtuálního sériového portu (software je příložen, ale je k dispozici i zdarma na Internetu). Po instalaci softwaru se objeví ve vybavení počítače další sériový port. Lze nastavit všechny jeho parametry (rychlost, paritu, stop bity, řízení toku dat ad.) a všechny programy ho mohou využívat stejným způsobem jako standardní hardwarový sériový port. Datová komunikace tohoto virtuálního sériového portu



BF430 – převodník RS232/TCP-IP

TECHNICKÉ ÚDAJE BF430

Operační systém Windows 8/7/Vista/XP/2003/2000/98
Linux

CPU RDC R1610-G, 16 bit CPU, 100 MHz

Sériový port RS232 (DB9 male)

signály	TXD, RXD, RTS, CTS, DTR, DSR, DCD, GND
parita	none, even, odd, mark, space
datových bitů	5, 6, 7, 8
stop bitů	1, 2
řízení toku dat	RTS/CTS, XON/XOFF
rychlost přenosu	1200 b/s až 230,4 kb/s
mód	Virtual Com/TCP server/TCP klient/UDP/serial tunnel
ochrana	15 kV ESD/600 W static/surge

Sériový port RS485 (svorky)

signály	data + a data -, Automatic Data Control
ModBus	ne
Telnet	ano (testováno s Putty)
serial tunnel	ano
ochrana	15 kV ESD/600 W static/surge

LAN RJ45, 10/100 Base-T

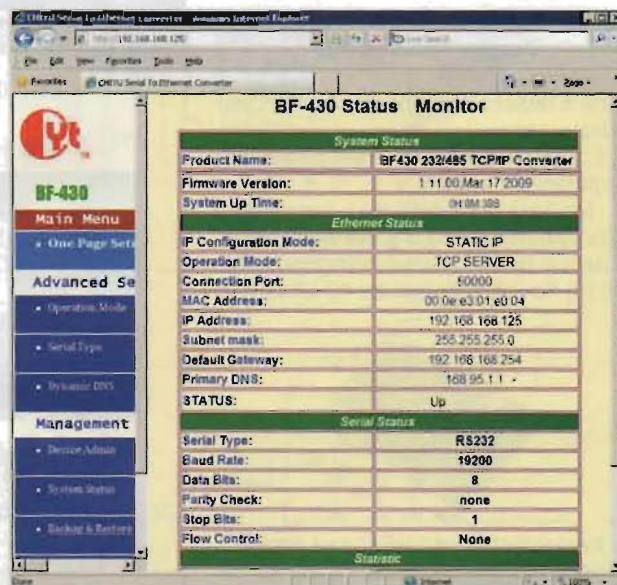
protokoly	TCP Server/Client, IP, UDP Server/Client, DHCP, Telnet, HTTP, ARP, ICMP, PPPoE, DDNS
ochrana	1,5 kV magnetická

Nastavení	webový prohlížeč, příložený program
Paměť	256 kB ROM a 768 kB SDRAM
Watch Dog	ano
Napájení	9 až 30 V DC, 300 mA

Pracovní teplota	-10° až 55°C
Pracovní vlhkost	5% až 95%
Rozměry	67x93x22 mm
Váha	300 g

probíhá po počítačové síti; připojované sériové externí zařízení se k počítačové síti připojí přes převodník BF430. Lze nastavit statickou IP adresu, DHCP nebo převodník připojit přes PPPoE přímo k Internetu. Všechny parametry převodníku lze detailně nastavovat z běžného webového prohlížeče. Pokročilejší (a dražší) varianta převodníku pod označením BF450 disponuje i třemi přímými hardwarovými digitálními vstupy a výstupy.

Převodník BF430 stojí na našem trhu okolo 1300 Kč a je zde patrně nejlevnějším zařízením svého druhu.



Parametry převodníku lze nastavovat z webového prohlížeče